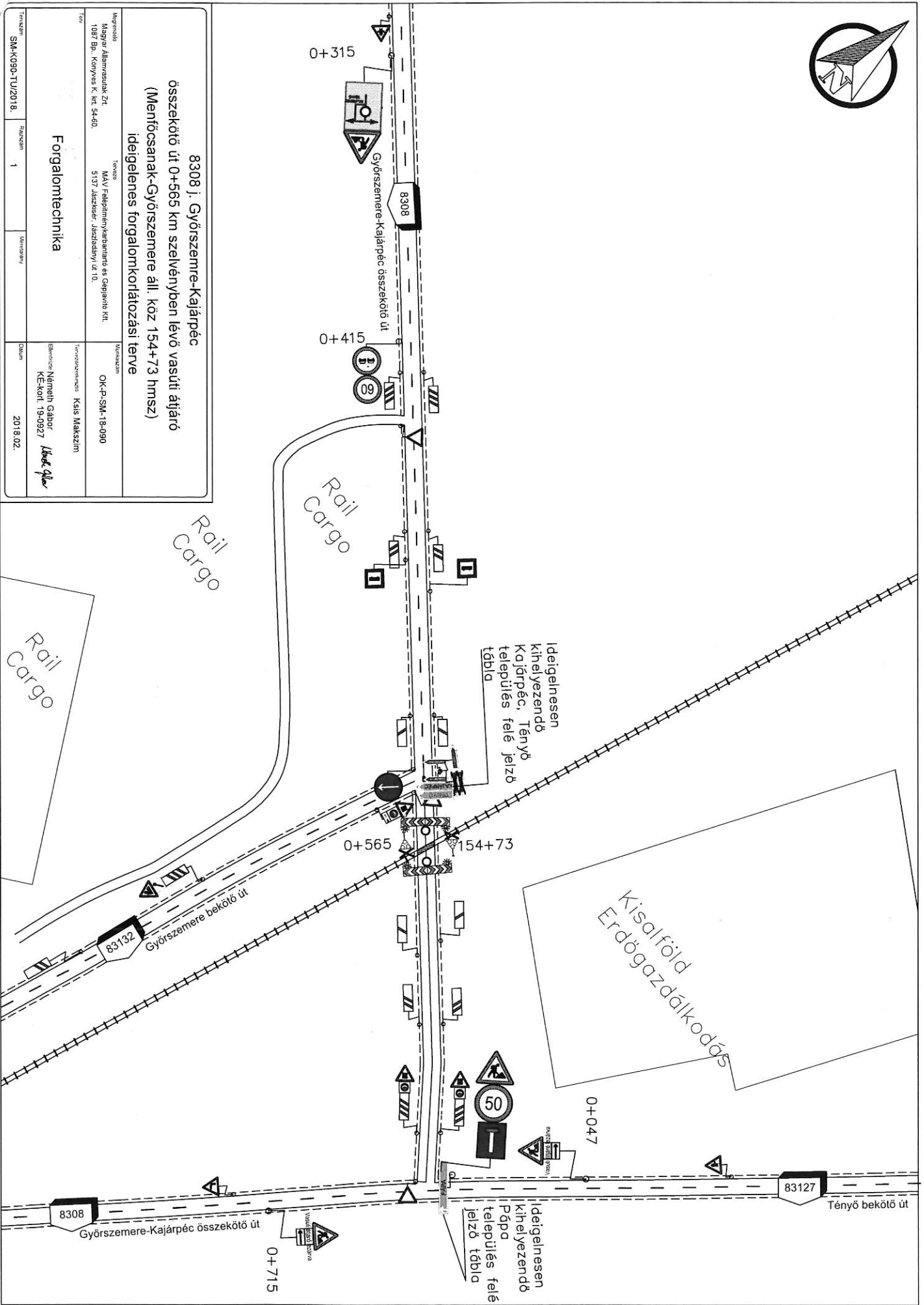


8308 Györszemre-Kajárpéc összekötő út 0+565 km szelvényben lévő vasúti átjáró (Menfőcsanak-Györszemere áll. köz 154+73 hmsz) ideiglenes forgalomkorlátozási terve			
Megrendelő Magyar Államvasutak Zrt. 1087 Bp., Könyves K. krt. 54-60.	Tervező MÁV Felépítménykarbantartó és Gépjavitó Kft. 5137 Jászkiásr. Jászladányi út 10.	Márkaszám OK-P-SM-18-090	
Tev. Forgalomtechnika		Tervező/szakember Ksis Makszím	Ellenőrző Németh Gábor KÉ-korl. 19-0927 <i>Németh Gábor</i>
Tervszám SM-K090-TU/2018.	Page number 2	Méretarány	Dátum 2018.02.



8308. j. Györszemere-Kajárpéc összekötő út 0+565 km szelvényben lévő vasúti átjáró (Mentőcsanak-Györszemere áll. köz 154+73 hmsz) ideiglenes forgalomkorlátozási terve

Megrendelő		Tervező		Munkaadó	
Magyar Államvasutak Zrt. 1087 Bp., Könyves K. ut. 54-60		MAV Fejlesztésmegbízott az Capiprint Kft. 5137 Jászfekete - Jászföldnyíri út 10.		OK-P-SM-18-090	
Tervező		Tervezőmérnök		Készítő	
Forgalomtechnika		Kisvárdy Csaba		Kisvárdy Csaba	
Előíró		Ellenőrző		Dátum	
SM-K090-TU/2018		1		2018.02.	